



Mieszkanie

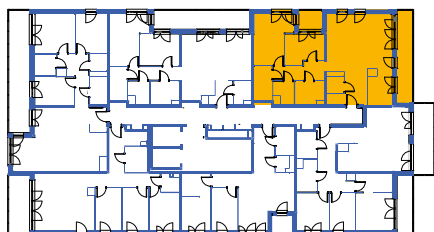
A10.03

Blok: **A**

Piętro: **10**

Powierzchnia: **92,08 m²**

Liczba pokoi: **4**



- Ściany do zachowania.
- ▨ Ściany działowe możliwe do wyburzenia. Powierzchnia pod ścianami działowymi możliwymi do wyburzenia 2,30 m²

*Wymiary pomieszczeń podano na podstawie projektu budowlanego. W toku budowy mogą wystąpić różnice w stosunku do stanu wynikającego z projektu lub ze specyfikacji prac budowlanych.
** Aranżacja jest przykładowa i nie stanowi oferty handlowej.

