



SŁONECZNE TARASY



Mieszkanie

A6.02

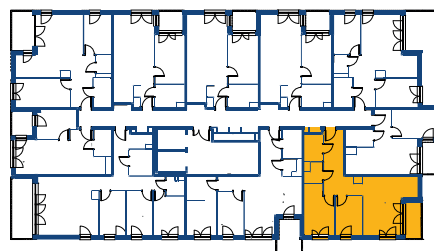
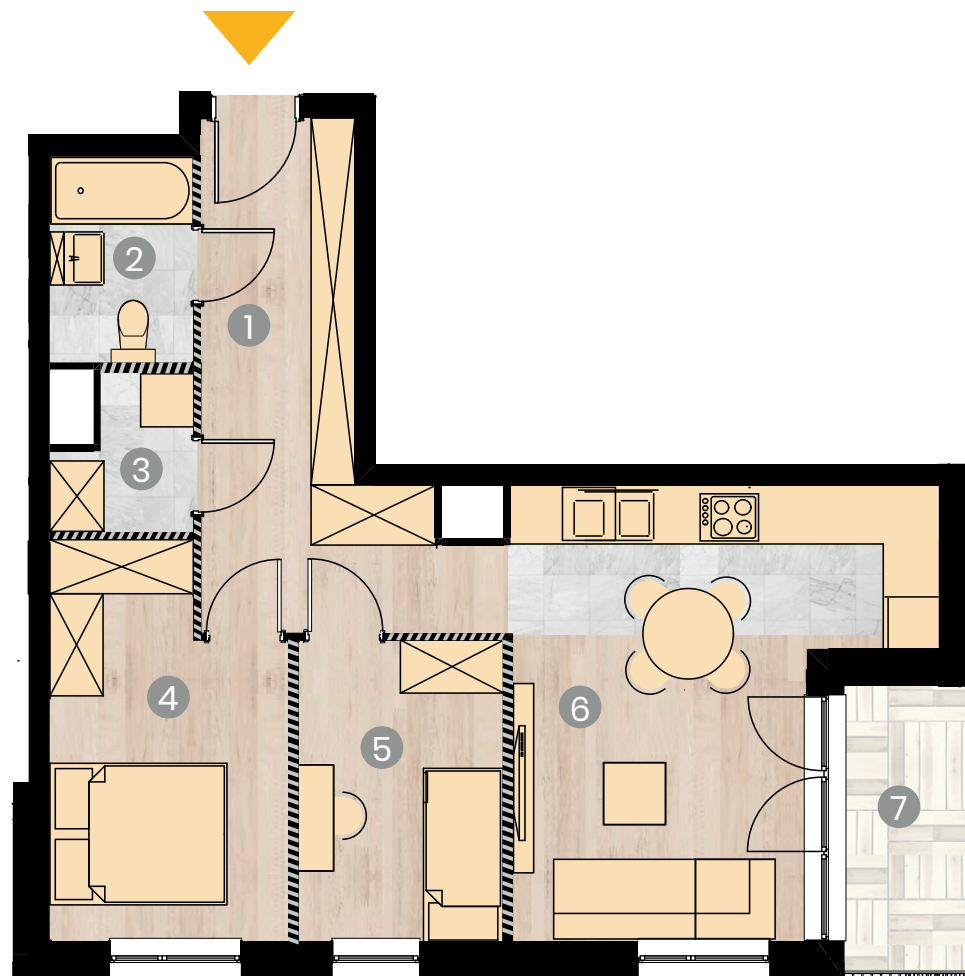
Blok: **A**

Piętro: **6**

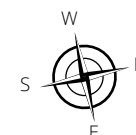
Powierzchnia: **59,54 m²**

Liczba pokoi: **3**

1	Korytarz	11,69 m ²
2	Łazienka	3,88 m ²
3	Pralnia	2,38 m ²
4	Pokój 1	11,01 m ²
5	Pokój 2	7,82 m ²
6	Salon + aneks kuchenny	20,79 m ²
7	Balkon	11,03 m ²



- Ściany do zachowania.
- ▨ Ściany działowe możliwe do wyburzenia.
Powierzchnia pod ścianami działowymi
możliwymi do wyburzenia 1,97 m²



*Wymiary pomieszczeń podano na podstawie projektu budowlanego.
W toku budowy mogą wystąpić różnice w stosunku do stanu
wynikającego z projektu lub ze specyfiki prac budowlanych.
** Aranżacja jest przykładowa i nie stanowi oferty handlowej.