



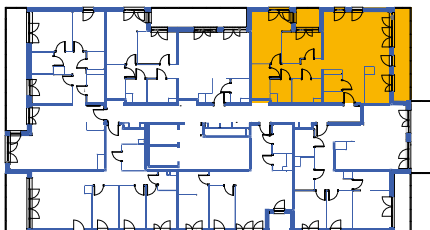
Blok: **B**

Mieszkanie

Piętro: **10**

**B10.03** Powiechnia: **91,89 m<sup>2</sup>**

Liczba pokoi: **4**



■ Ściany do zachowania.

▨ Ściany działowe możliwe do wyburzenia.  
Powierzchnia pod ścianami działowymi  
możliwymi do wyburzenia 2,30 m<sup>2</sup>

\*Wymiary pomieszczeń podano na podstawie projektu budowlanego.  
W toku budowy mogą wystąpić różnice w stosunku do stanu  
wynikającego z projektu lub ze specyfikacji prac budowlanych.  
\*\* Aranżacja jest przykładowa i nie stanowi oferty handlowej.

