



# SŁONECZNE TARASY



Mieszkanie

## B1.01

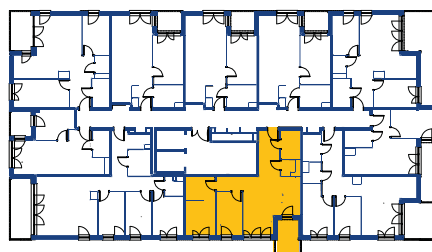
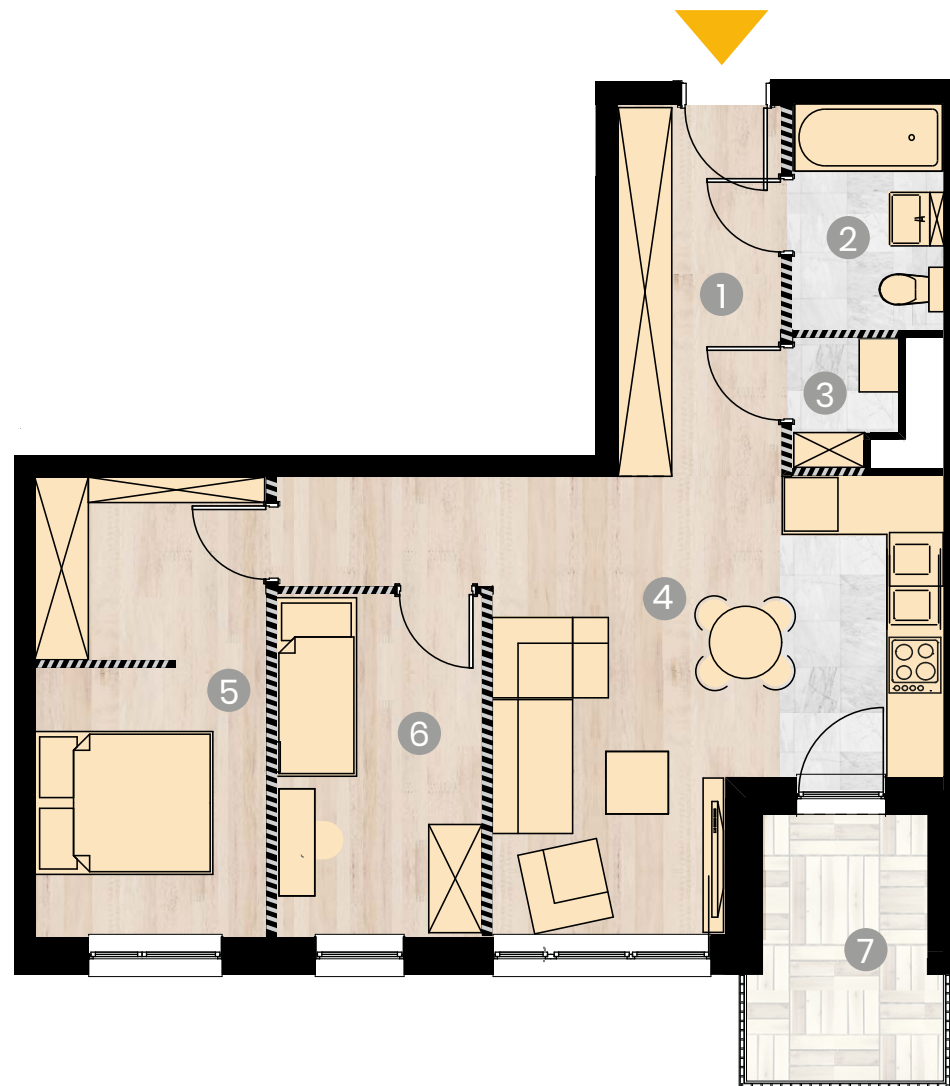
Blok: **B**

Piętro: **1**

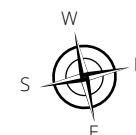
Powierzchnia: **62,15 m<sup>2</sup>**

Liczba pokoi: **3**

1	Korytarz	7,58 m <sup>2</sup>
2	Łazienka	4,23 m <sup>2</sup>
3	Pralnia	1,58 m <sup>2</sup>
4	Salon + aneks kuchenny	24,63 m <sup>2</sup>
5	Pokój 1	13,16 m <sup>2</sup>
6	Pokój 2	8,76 m <sup>2</sup>
7	Balkon	5,77 m <sup>2</sup>



- Ściany do zachowania.
- ▨ Ściany działowe możliwe do wyburzenia.  
Powierzchnia pod ścianami działowymi  
możliwymi do wyburzenia 2,21 m<sup>2</sup>



\*Wymiary pomieszczeń podano na podstawie projektu budowlanego.  
W toku budowy mogą wystąpić różnice w stosunku do stanu  
wynikającego z projektu lub ze specyfiki prac budowlanych.  
\*\* Aranżacja jest przykładowa i nie stanowi oferty handlowej.