



SŁONECZNE TARASY



Mieszkanie

B1.02

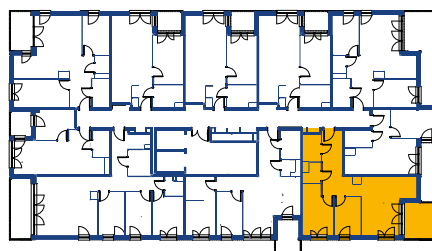
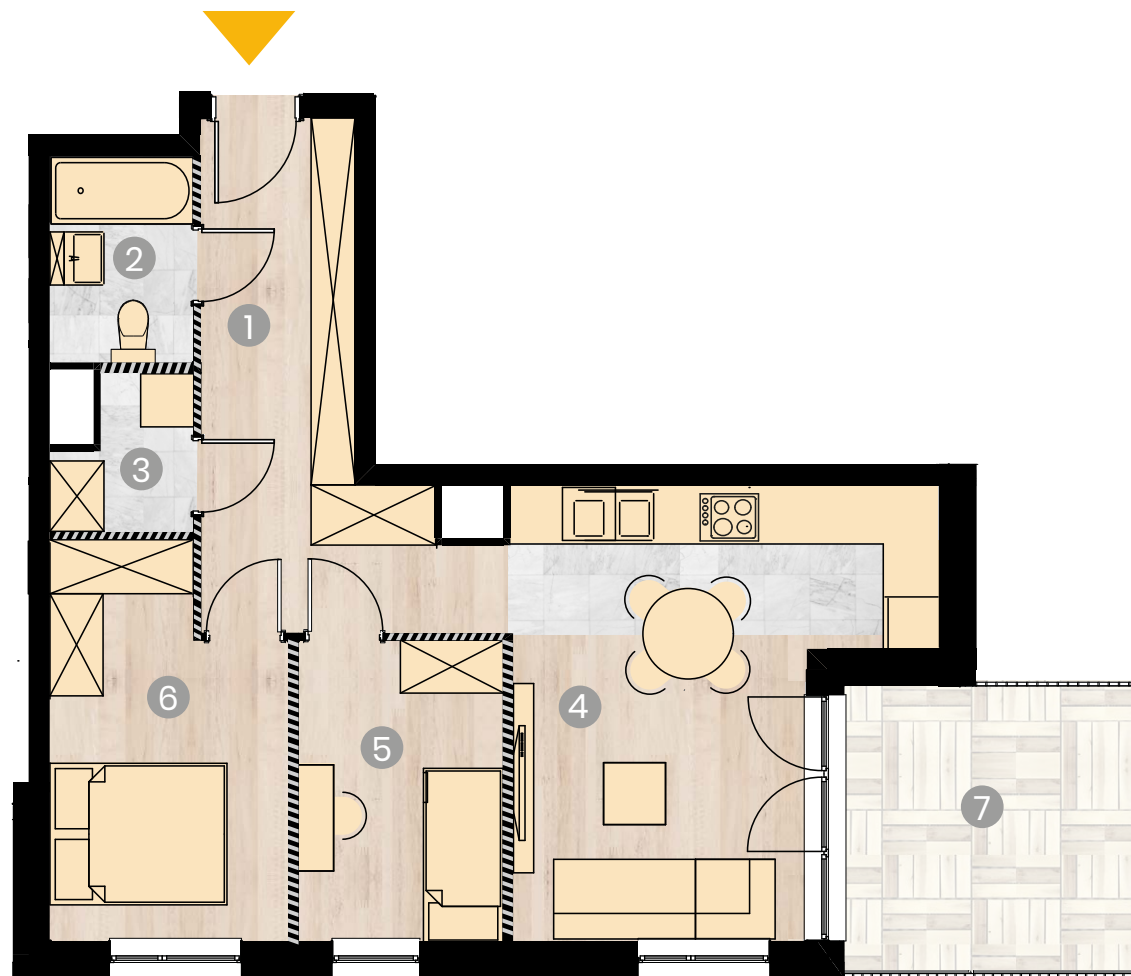
Blok: **B**

Piętro: **1**

Powierzchnia: **59,34 m²**

Liczba pokoi: **3**

1	Korytarz	11,58 m ²
2	Łazienka	3,80 m ²
3	Pralnia	2,38 m ²
4	Salon + aneks kuchenny	20,78 m ²
5	Pokój 1	7,82 m ²
6	Pokój 2	11,01 m ²
7	Balkon	11,03 m ²



- Ściany do zachowania.
- ▨ Ściany działowe możliwe do wyburzenia.
- Powierzchnia pod ścianami działowymi możliwymi do wyburzenia 1,97 m²



*Wymiary pomieszczeń podano na podstawie projektu budowlanego.
W toku budowy mogą wystąpić różnice w stosunku do stanu wynikającego z projektu lub ze specyfiki prac budowlanych.
** Aranżacja jest przykładowa i nie stanowi oferty handlowej.