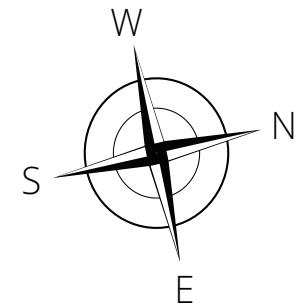
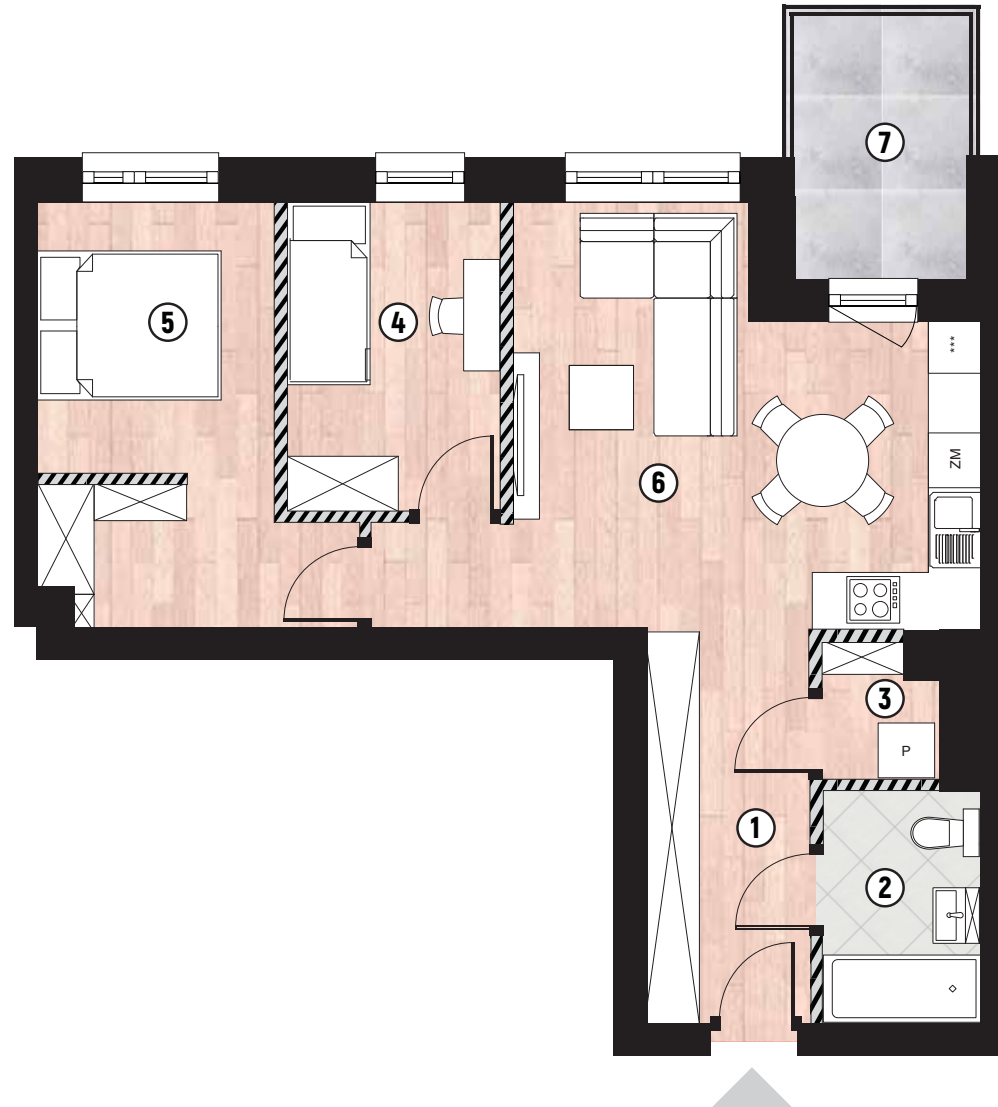


Mieszkanie Blok: **C**  
**C4.9** Piętro: **4**  
 Powierzchnia: **58,48 m<sup>2</sup>**  
 Liczba pokoi: **3**

1. Korytarz	7,57 m <sup>2</sup>
2. Łazienka	4,31 m <sup>2</sup>
3. Pralnia	1,76 m <sup>2</sup>
4. Pokój 1	7,76 m <sup>2</sup>
5. Pokój 2	12,82 m <sup>2</sup>
6. Salon + aneks kuchenny	22,24 m <sup>2</sup>
7. Balkon	5,97 m <sup>2</sup>



/// Ścianki działowe możliwe do wyburzenia.  
 Powierzchnia pod ściankami 2,02 m<sup>2</sup>

\*Wymiary pomieszczeń podano na podstawie projektu budowlanego.  
 W toku budowy mogą wystąpić różnice w stosunku do stanu  
 wynikającego z projektu lub ze specyfiki prac budowlanych.  
 \*\*Aranżacja jest przykładowa i nie stanowi oferty handlowej.