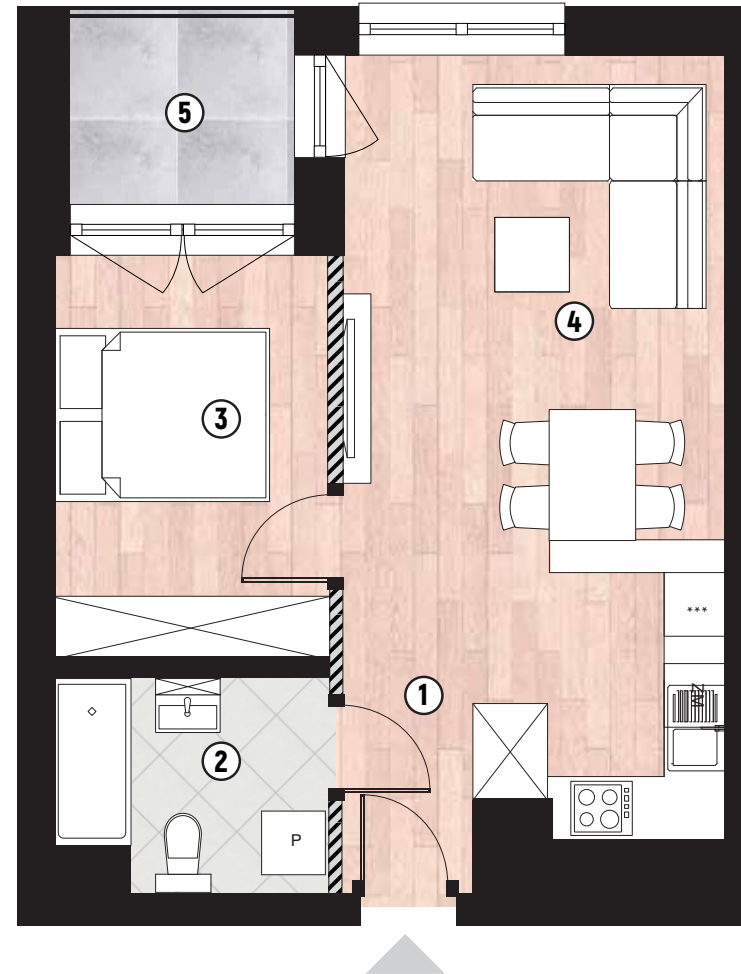


Mieszkanie Blok: **C**  
**C5.4** Piętro: **5**  
 Powierzchnia: **42,40 m<sup>2</sup>**  
 Liczba pokoi: **2**

1. Korytarz	2,78 m <sup>2</sup>
2. Łazienka	4,89 m <sup>2</sup>
3. Pokój 1	9,79 m <sup>2</sup>
4. Salon + aneks kuchenny	23,90 m <sup>2</sup>
5. Balkon	3,82 m <sup>2</sup>



/// Ściany działowe możliwe do wyburzenia.  
 Powierzchnia pod ściankami 1,04 m<sup>2</sup>

\*Wymiary pomieszczeń podano na podstawie projektu budowlanego.  
 W toku budowy mogą wystąpić różnice w stosunku do stanu  
 wynikającego z projektu lub ze specyfiki prac budowlanych.  
 \*\*Aranżacja jest przykładowa i nie stanowi oferty handlowej.

