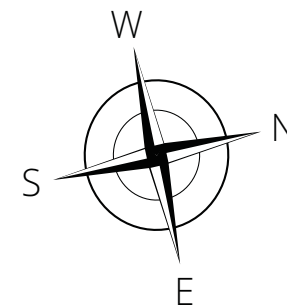
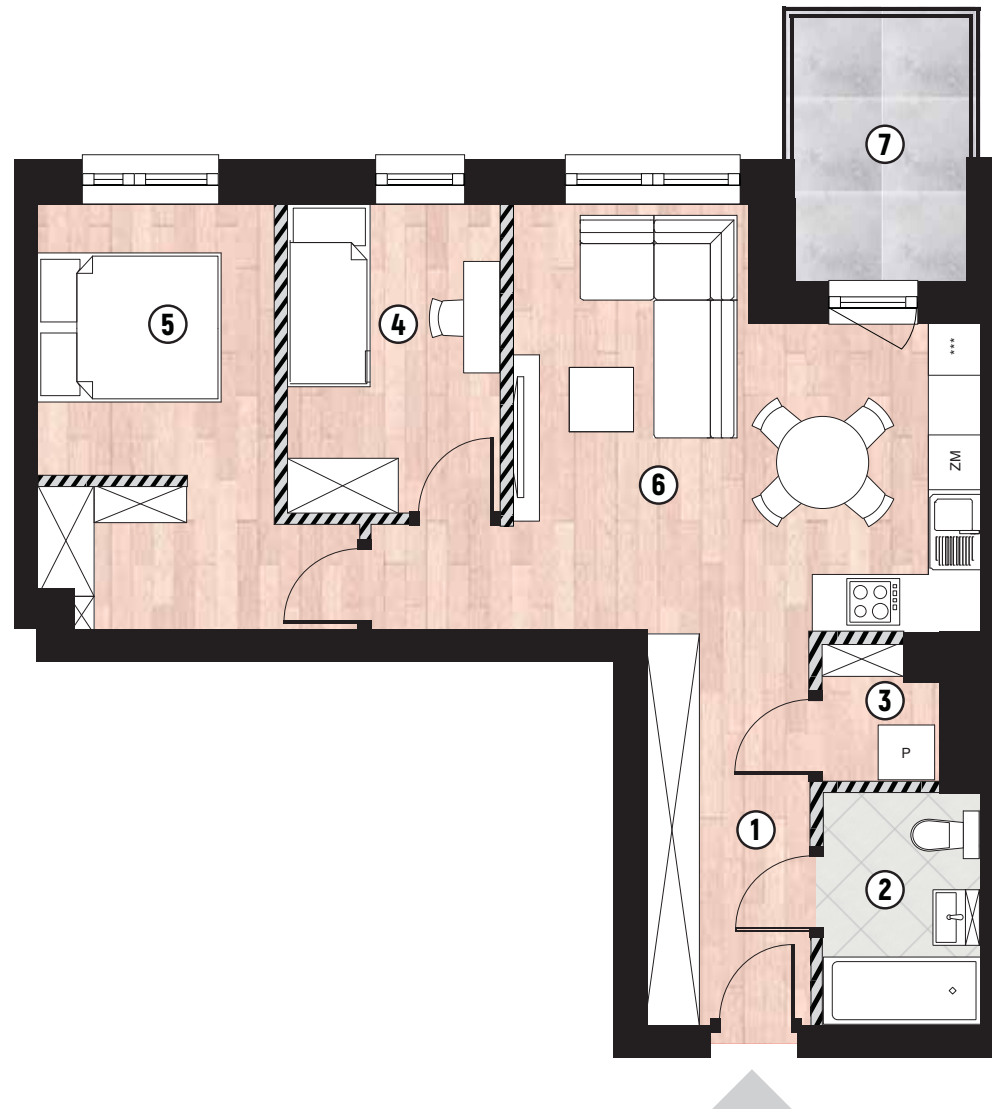


Mieszkanie Blok: **C**
C6.9 Piętro: **6**
 Powierzchnia: **58,48 m²**
 Liczba pokoi: **3**

1. Korytarz	7,57 m ²
2. Łazienka	4,31 m ²
3. Pralnia	1,76 m ²
4. Pokój 1	7,76 m ²
5. Pokój 2	12,82 m ²
6. Salon + aneks kuchenny	22,24 m ²
7. Balkon	5,97 m ²



/// Ścianki działowe możliwe do wyburzenia.
 Powierzchnia pod ściankami 2,02 m²

*Wymiary pomieszczeń podano na podstawie projektu budowlanego.
 W toku budowy mogą wystąpić różnice w stosunku do stanu
 wynikającego z projektu lub ze specyfiki prac budowlanych.
 **Aranżacja jest przykładowa i nie stanowi oferty handlowej.